

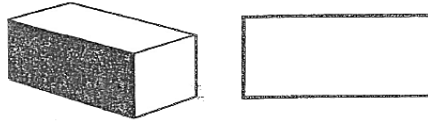
## Sammanfattning – Rita i vyer

På ritningar förekommer olika typer av linjer.

De fyra vanligaste är:

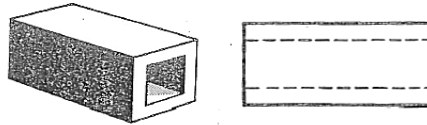
### 1. Heldragen grov linje

- används för synliga kanter



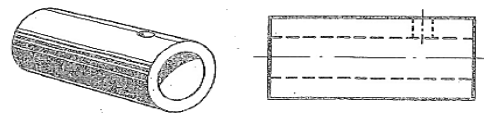
### 2. Streckad medelgrov linje

- används för skymda kanter



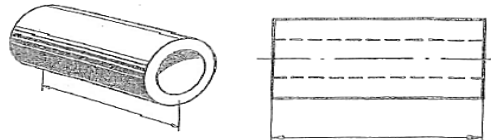
### 3. Streckprickad fin linje

- används som centrumlinje hos runda föremål

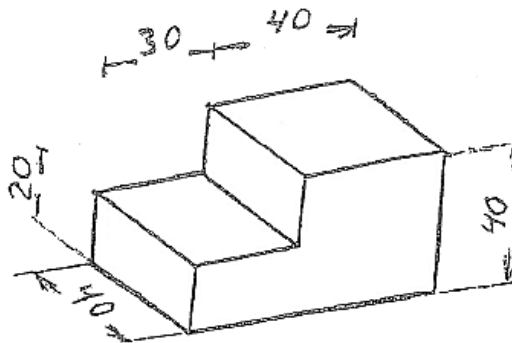


### 4. Heldragen fin linje

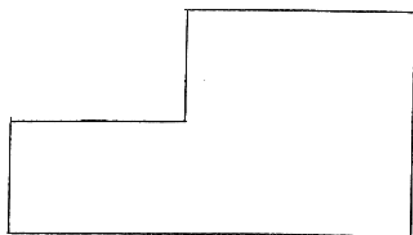
- används som måttlinje



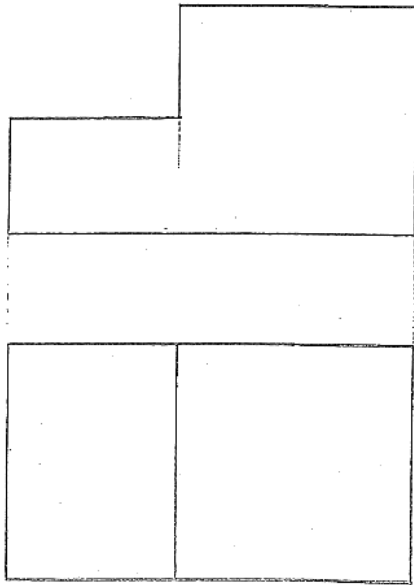
Man avbildar föremål i olika vyer, vilket innebär att ritningen visar föremålet sett framifrån, uppifrån, från sidorna, underifrån osv, allt efter behov.



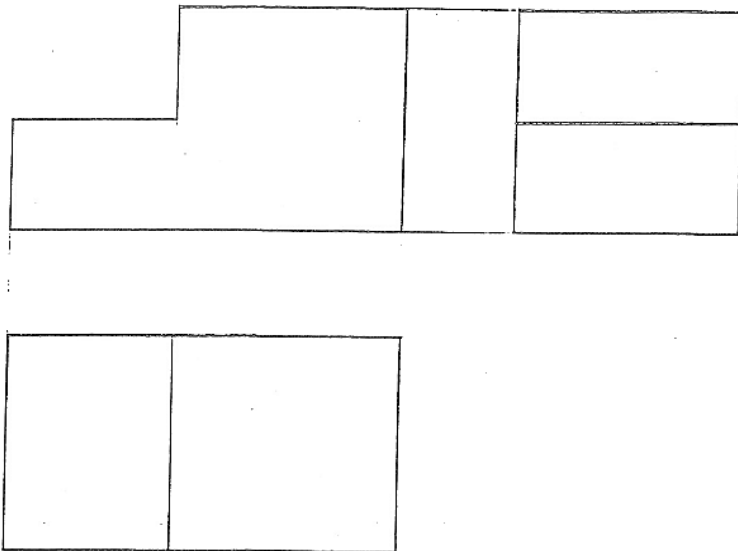
Först ritas vyn framifrån. Föremålets mått framgår av perspektivskissen.



Vyn uppifrån ritas rakt under vyn framifrån. Minst 20 mm under.  
Börja med att rita hjälplinjer. Måtten tar du från perspektivskissen.



Vyn från vänster får du genom att rita hjälplinjer från vyn framifrån.  
Avståndet mellan vyerna ska vara minst 20 mm.



Avsluta med att radera bort alla hjälplinjer.